

**UCHWAŁA Nr XVIII/138/16
Rady Gminy Działdowo**

z dnia 26 lutego 2016 r.

**w sprawie wyrażenia zgody na objęcie granicami Warmińsko-Mazurskiej Specjalnej Strefy Ekonomicznej
gruntów położonych na terenie Gminy Działdowo.**

Na podstawie art. 18 ust. 2 pkt 15 ustawy z dnia 8 marca 1990 roku o samorządzie gminnym (Dz.U. z 2015 r. poz. 1515 z późn. zm.) oraz art. 4 ust. 2 ustawy z dnia 20 października 1994 roku o specjalnych strefach ekonomicznych (Dz.U. z 2015 r. poz. 282), Rada Gminy Działdowo uchwala, co następuje:

§ 1. 1. Wyraża się zgodę na włączenie do obszaru Warmińsko-Mazurskiej Specjalnej Strefy Ekonomicznej niżej wymienionych gruntów o łącznej powierzchni 11,1691 ha, zlokalizowanych na terenie Gminy Działdowo :

- 1) działka nr 384/1 o powierzchni 1,81 ha, obręb Burkat,
- 2) działka nr 384/15 o powierzchni 0,6791 ha, obręb Burkat,
- 3) działka nr 391 o powierzchni 8,68 ha, obręb Burkat.

2. Dla przedmiotowych nieruchomości miejscowy plan zagospodarowania przestrzennego Gminy Działdowo przewiduje następujące przeznaczenie:

- 1) dla działek nr 384/1 i nr 384/15 - P1 „ tereny przemysłu, baz rolniczych i hodowli - powierzchniowa eksploatacja kruszywa”,
- 2) dla działki nr 391 - 1U,P „ usługi i produkcja”.

§ 2. Obszar i granice działek o których mowa w § 1, określa załącznik do uchwały.

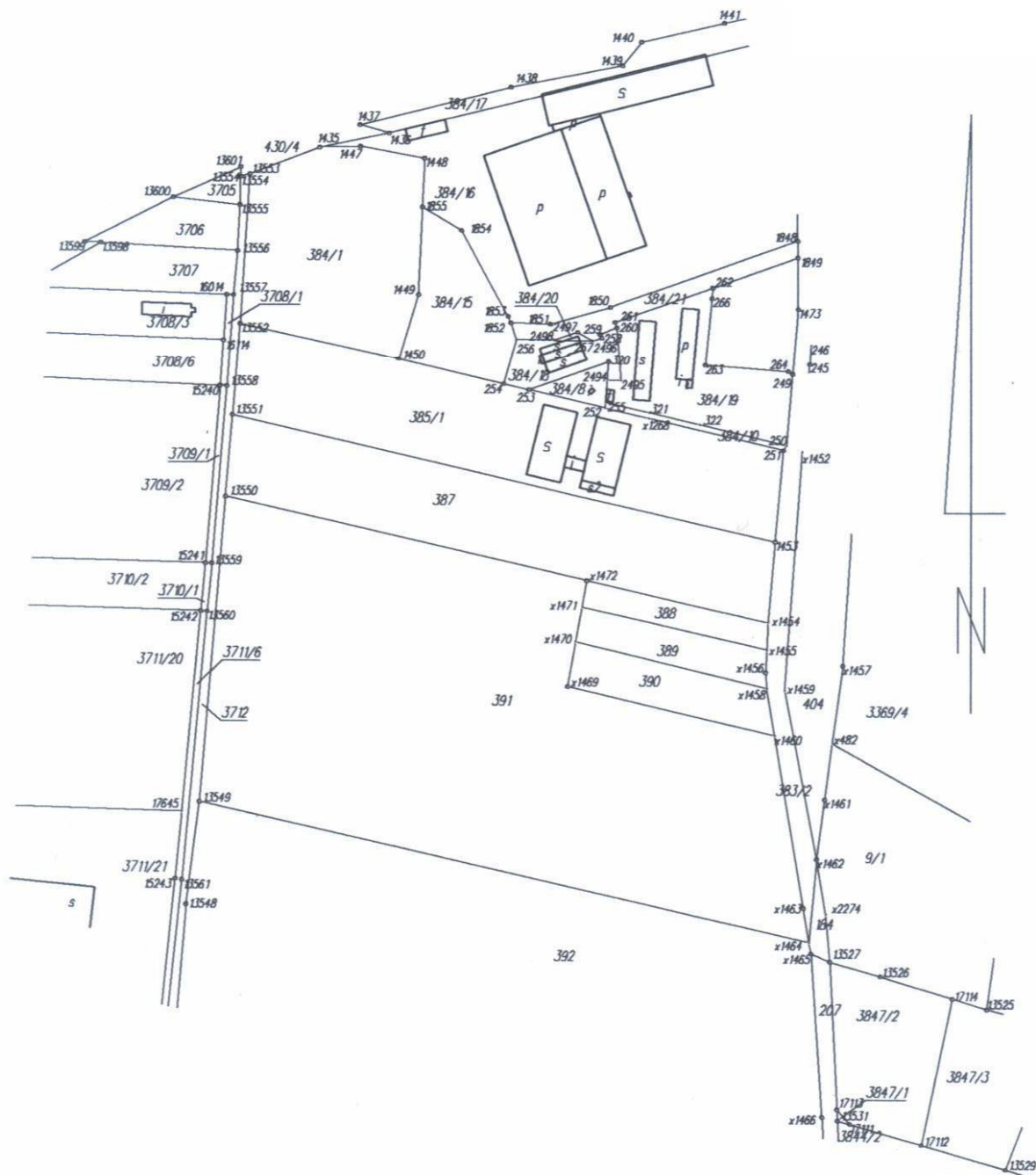
§ 3. Wykonanie uchwały powierza się Wójtowi Gminy Działdowo.

§ 4. Uchwała wchodzi w życie z dniem podjęcia.

Przewodniczący Rady Gminy

Mirosław Zieliński

Załącznik
do Uchwały Nr XVIII/138/16
Rady Gminy Działdowo
z dnia 26 lutego 2016r.



Mapa ewidencji gruntów i budynków
skala 1:5000

woj: warmińsko-mazurskie

Powiat: działdowski

Jednostka 280302_2 Działdowo

ewidencyjna

obręb: 0001 Burkat

Usługi Geodezyjno-Kartograficzne
„SKALMIAR”

Dariusz Borucki

13-200 Działdowo, ul. Parkowa 21

tel./fax 023/ 697 41 45

NIP 571-101-32-70, Regon 130195307

GEODETA UPRAWNIONY

Dariusz Borucki

urząd. zaw. nr 8882 Min.Gosp. P.I.B.

...dokumentacja, za niniejszy dokument został opracowany
w wyniku prac geodezyjnych i kartograficznych, których rezultaty
zawiera operat techniczny wpisany do ewidencji materiałów
państwowego zasobu geodezyjnego i kartograficznego

Organ prowadzący państwowy zespół geodezyjny i kartograficzny	Starosta Działdowski
Identyfikator ewidencyjny mate- rialu zasobu-operatu technicznego	P. 2803. 2016. 175
Data wpisania operatu techniczne- go do ewidencji materiałów zasobu	2016.02.25
Imię, nazwisko i podpis osoby reprezentującej organ	inż. Anna Cichowska Kierownik Powiatowego Ośrodka Dokumentacji Geodezyjnej i Kartograficznej

Uzasadnienie

Firma Dekorglass Działdowo S.A. złożyła wniosek o objęcie Warmińsko-Mazurską Specjalną Strefą Ekonomiczną terenów, na których zlokalizowane są grunty firmy i zwróciła się do Wójta Gminy Działdowo oraz Rady Gminy Działdowo o poparcie tych starań.

Na terenie wymienionych nieruchomości Dekorglass S.A. zamierza realizować inwestycje o wartości co najmniej 180 mln PLN, polegające na utworzeniu zakładu produkcyjnego, którego przedmiotem działalności będzie produkcja i sprzedaż różnych opakowań szklanych klasy premium. Realizacja tej inwestycji przyczyni się do utworzenia ok. 200 nowych miejsc pracy.

Włączenie do obszaru Warmińsko-Mazurskiej Specjalnej Strefy Ekonomicznej wskazanych w uchwale terenów pozwoli inwestorowi na uzyskanie możliwości pomocy publicznej.

Zgodnie z art. 4 ust. 2 ustawy z dnia 20 października 1994 roku o specjalnych strefach ekonomicznych, do wniosku o objęcie terenów granicami strefy, potrzebna jest zgoda rady gminy właściwej ze względu na położenie strefy.