

UCHWAŁA Nr XXXIII/232/20
Rady Gminy Działdowo

z dnia 16 grudnia 2020 r.

w sprawie wyznaczenia obszaru i granic aglomeracji Uzdrawo

Na podstawie art. 18 ust. 2 pkt 15 ustawy z dnia 8 marca 1990 r. o samorządzie gminnym (Dz. U. z 2020 r. poz. 713 z późn. zm.) oraz art. 87 ust. 1 i 4 ustawy z dnia 20 lipca 2017 r. Prawo wodne (Dz. U. 2020 poz. 310 z późn. zm.) po uzgodnieniu z Państwowym Gospodarstwem Wodnym Wody Polskie Zarząd Zlewni w Toruniu oraz Regionalnym Dyrektorem Ochrony Środowiska w Olsztynie, Rada Gminy Działdowo uchwala, co następuje:

§ 1. Wyznacza się aglomerację Uzdrawo o równoważnej liczbie mieszkańców (RLM) wynoszącej 3191 obejmującej w gminie miejscowości: Uzdrawo, Kramarzewo, Turza Wielka, Myślęta, Sławkowo, Grzybiny, Ruszkowo z oczyszczalnią ścieków zlokalizowaną w Uzdrawie i Kramarzewie.

§ 2. Opis aglomeracji stanowi załącznik nr 1 do niniejszej uchwały.

§ 3. Obszar i granice aglomeracji wyznaczono na mapie w skali 10 000, stanowiącej załącznik nr 2 do niniejszej uchwały.

§ 4. Niniejsza uchwała była poprzedzona uchwałą nr III/69/14 z dnia 30 grudnia 2014 r. Rady Gminy Działdowo w sprawie wyznaczenia aglomeracji Uzdrawo oraz likwidacji dotychczasowej aglomeracji Uzdrawo (Dz. U. Woj. Warmińsko - Mazurskiego z dnia 23 stycznia 2015 r., poz. 398), która traci moc z dniem wejścia w życie niniejszej uchwały zgodnie z art. 565 ust. 2 ustawy z dnia 20 lipca 2017 r. Prawo wodne (Dz. U. z 2020, poz. 310 z późn. zm.)

§ 5. Uchwała wchodzi w życie po upływie 14 dni od dnia ogłoszenia w Dzienniku Urzędowym Województwa Warmińsko-Mazurskiego.

Przewodnicząca Rady

Krystyna Wasiak

ZAŁĄCZNIK NR 1 DO UCHWAŁY

Nr XXXIII/232/20

RADY GMINY DZIAŁDOWO

z dnia 16 grudnia 2020 r.

w sprawie wyznaczenia obszaru i granic aglomeracji Uzdowo

- I. Informacja o długości i rodzaju sieci kanalizacyjnej lub planowana do budowy sieć kanalizacyjna, liczba stałych mieszkańców aglomeracji, liczba osób czasowo przebywających w aglomeracji oraz przemysł obsługiwany przez sieć kanalizacyjną lub planowaną do budowy sieć kanalizacyjną oraz oczyszczalnię ścieków, a także wskaźnik koncentracji;**

Stali mieszkańcy aglomeracji [RLM]	Osoby czasowo przebywające w aglomeracji [RLM]	Przemysł w aglomeracji [RLM]	RLM aglomeracji
3082	103	6	3191

Uzasadnienie określonej RLM aglomeracji.

Liczba stałych mieszkańców aglomeracji korzystających z sieci kanalizacyjnej: **3030 RLM**,

Liczba osób czasowo przebywających na terenie aglomeracji korzystających z sieci kanalizacyjnej: **103 RLM**,

Liczba osób czasowo przebywających na terenie aglomeracji, korzystających z indywidualnych systemów oczyszczania ścieków komunalnych (przydomowe oczyszczalnie ścieków, zbiorniki bezodpływowe), nie planowanych do podłączenia do sieci, określona na podstawie rejestrów prowadzonych przez gminę: **0 RLM**

Równoważna liczba mieszkańców wynikająca z dobowego ładunku ścieków odprowadzanych przez zakłady przemysłowe i usługowe korzystające z istniejącej sieci kanalizacyjnej: **0 RLM**,

Równoważna liczba mieszkańców wynikająca z dobowego ładunku ścieków odprowadzanych przez zakłady przemysłowe i usługowe odprowadzające ścieki do zbiorników bezodpływowych: **6 RLM**

Liczba mieszkańców korzystających z indywidualnych systemów oczyszczania ścieków komunalnych (zbiorniki bezodpływowe): **52 RLM**.

Gmina Działdowo nie planuje budowy nowych odcinków sieci kanalizacyjnej w granicach aglomeracji Uzdowo.

Agglomeracja obsługiwana jest przez dwie oczyszczalnie ścieków.

Ścieki z miejscowości Kramarzewo odprowadzane są do oczyszczalni w Kramarzewie, natomiast ścieki z pozostałego obszaru aglomeracji trafiają do oczyszczalni w Uzdowie.

Kanalizacja istniejąca	Długość [km]
sanitarna grawitacyjna	10,8
sanitarna tłoczna	33,6
ogólnospławna	-

grawitacyjna	
ogólnospławna tłoczna	-
SUMA	44,4
Opis: Wskaźnik obsługi siecią kanalizacyjną wynosi 98,18 %.	

- II. Informacje na temat istniejącej i planowanej oczyszczalni ścieków, a w przypadku aglomeracji zakończonych końcowym punktem zrzutu ścieków komunalnych – informacja, do której aglomeracji ścieki te będą odprowadzane wraz z określeniem obciążenia oczyszczalni ścieków;

Istniejąca oczyszczalnia ścieków		
Nazwa	Oczyszczalnia ścieków w Kramarzewie	
Lokalizacja	Działka ewid. nr 9/5	
Pozwolenie wodnoprawne na odprowadzanie ścieków z oczyszczalni ścieków do środowiska	Pozwolenie wodnoprawne na odprowadzanie ścieków z oczyszczalni zostało udzielone decyzją Staroty Działdowskiego z dnia 07.07.2009 r. (znak sprawy: Ro. 6223-17/09).	
Rodzaj oczyszczalni ścieków	Oczyszczalnia mechaniczno-biologiczna	
Obciążenie oczyszczalni ścieków [RLM]	-	
Projektowa wydajność oczyszczalni ścieków [RLM]	400	
Przepustowość oczyszczalni ścieków	średnia [m³/d]	48,00
	maksymalna dzienna [m³/d]	62,40
	maksymalna godzinowa [m³/h]	5,20
Odbiornik ścieków oczyszczonych	Rów melioracyjny L-5	
Istniejąca oczyszczalnia ścieków		
Nazwa	Oczyszczalnia ścieków w Uzdowie	
Lokalizacja	Działka ewid. nr 24	
Pozwolenie wodnoprawne na odprowadzanie ścieków z oczyszczalni ścieków do środowiska	Pozwolenie wodnoprawne na odprowadzanie ścieków z oczyszczalni zostało udzielone decyzją Starosty Działdowskiego z dnia 01.04.2014 r. (znak sprawy: Ro.634I.8.2014).	
Rodzaj oczyszczalni ścieków	Oczyszczalnia mechaniczno-biologiczna	
Obciążenie oczyszczalni ścieków [RLM]	1451	
Projektowa wydajność oczyszczalni ścieków [RLM]	4600	
Przepustowość oczyszczalni ścieków	średnia [m³/d]	400
	maksymalna godzinowa [m³/h]	55
	maksymalna roczna [m³/rok]	146 000
Odbiornik ścieków oczyszczonych	Rów melioracyjny R-D	

Gmina Działdowo planuje w najbliższym czasie modernizację oczyszczalni ścieków w Uzdowie. Wniosek na modernizację oczyszczalni został złożony na program: „Rządowy Fundusz Inwestycji Lokalnych”. Planowany termin modernizacji 2021 – 2022 r.

- III. System gospodarki ściekowej: średnia dobowo ilość ścieków komunalnych powstających na terenie aglomeracji oraz skład jakościowy tych ścieków; przepustowość istniejącej oczyszczalni ścieków w m³/d; ilość i skład jakościowy ścieków przemysłowych odprowadzanych przez zakłady do systemu kanalizacji zbiorczej; nazwy zakładów, których podłączenie do systemu kanalizacji zbiorczej jest planowane; uzasadnienie określonej RLM aglomeracji; ilość ścieków powstających na terenie aglomeracji nieobjętych systemem kanalizacji zbiorczej, gdzie zastosowano systemy indywidualne albo planuje się zastosowanie systemów indywidualnych lub innych rozwiązań zapewniających taki sam poziom ochrony środowiska jak w przypadku systemów kanalizacji zbiorczej;**

System gospodarki ściekowej			
Ilość ścieków dopływająca do oczyszczalni siecią kanalizacyjną z terenu aglomeracji [m³/d]	219,31		
Ilość ścieków dowożonych do oczyszczalni ze zbiorników bezodpływowych z terenu aglomeracji [m³/d]	3,96		
Ilość ścieków wytworzonych przez mieszkańców aglomeracji korzystających z przydomowych oczyszczalni ścieków [m³/d]	-		
Łączna ilość ścieków powstających na terenie aglomeracji nieobjętych systemem kanalizacji zbiorczej, gdzie zastosowano systemy indywidualne albo planuje się zastosowanie systemów indywidualnych lub innych rozwiązań zapewniających taki sam poziom ochrony środowiska jak w przypadku systemów kanalizacji zbiorczej [m³/d]	3,96		
Łączna ilość ścieków komunalnych powstających na terenie aglomeracji [m³/rok]	81 494		
Średnia dobowo ilość ścieków komunalnych powstających na terenie aglomeracji [m³/d]	223,27		
Skład jakościowy ścieków komunalnych powstających na terenie aglomeracji (oczyszczalnia w Uzdowie)	Wskaźnik	Ścieki surowe	Ścieki oczyszczone
	BZT ₅ [mgO ₂ /dm ³]	402,00	6,00
	ChZTCr [mgO ₂ /dm ³]	920,00	46,00
	Zawiesina ogólna [mg/dm ³]	409,00	16,00
	Azot ogólny	-	-
	Fosfor ogólny	-	-

Skład jakościowy ścieków komunalnych powstających na terenie aglomeracji (oczyszczalnia w Kramarzewie)	Wskaźnik	Ścieki surowe	Ścieki oczyszczone
	BZT5 [mgO ₂ /dm ³]	-	14,60
	ChZT [mgO ₂ /dm ³]	-	75,00
	Zawiesina ogólna [mg/dm ³]	-	20,20
	Azot ogólny	-	-
	Fosfor ogólny	-	-

Opis: Ścieki oczyszczone spełniają wymagania określone w rozporządzeniu Ministra Gospodarki Morskiej i Żeglugi Śródlądowej z dnia 12 lipca 2019 r. w sprawie substancji szczególnie szkodliwych dla środowiska wodnego oraz warunków jakie należy spełnić przy wprowadzaniu do wód lub do ziemi ścieków, a także przy odprowadzaniu wód opadowych lub roztopowych do wód lub do urządzeń wodnych (Dz. U. 2019 r. poz. 1311).

Ścieki surowe dopływające do oczyszczalni w Kramarzewie nie są badane.

Przemysł istniejący

Ilość ścieków przemysłowych odprowadzanych do zbiorczej sieci kanalizacyjnej na terenie aglomeracji [m ³ /d]	-	
Skład jakościowy ścieków przemysłowych odprowadzanych do zbiorczej sieci kanalizacyjnej na terenie aglomeracji	-	
Najważniejsze podmioty gospodarcze na terenie aglomeracji ze wskazaniem rodzaju produkcji	Podmiot gospodarczy	Rodzaj produkcji/usług
	Circle K.	Stacja paliw

Ścieki ze stacji benzynowej Circle K. odprowadzane są taborem asenizacyjnym w ilości 0,32 m³/d. Na terenie aglomeracji nie planuje się podłączenia do sieci kanalizacyjnej nowych podmiotów gospodarczych.

Uzasadnienie określonej RLM aglomeracji

Wyszczególnienie	RLM/szt.
RLM stałych mieszkańców aglomeracji	3082
RLM osób czasowo przebywających w aglomeracji odprowadzających ścieki do sieci kanalizacyjnej	103
RLM przemysłu	6
Liczba stałych mieszkańców korzystających z sieci kanalizacyjnej	3030
Liczba stałych mieszkańców korzystających ze zbiorników bezodpływowych	52
Liczba stałych mieszkańców korzystających z przydomowych oczyszczalni ścieków	0
Liczba zainstalowanych zbiorników bezodpływowych [szt.]	13
Liczba przydomowych oczyszczalni ścieków [szt.]	0

Opis: Gmina Działdowo prowadzi ewidencję zbiorników bezodpływowych, a także prowadzi kontrolę nad prawidłową częstotliwością wywozu ścieków ze zbiorników bezodpływowych. Z terenu aglomeracji zostały wyłączone wszystkie posesje obsługiwane indywidualnymi systemami oczyszczania ścieków oraz część posesji obsługiwane taborem asenizacyjnym, ze względu na niespełniony wymagany procent skanalizowania dla całej aglomeracji. Ścieki z tych działek będą odprowadzane jak do tej pory – do zbiorników bezodpływowych.

IV. Strefy ochronne ujęć wody, zawierające oznaczenie aktów prawa miejscowego lub decyzji ustanawiających te strefy oraz zakazy, nakazy i ograniczenia obowiązujące na tych terenach

Strefa ochronna ujęcia wody	Oznaczenie aktów prawa miejscowego lub decyzji ustanawiających strefę ochronną ujęcia wody oraz zakazy, nakazy i ograniczenia obowiązujące na tym terenie
Strefa ochronna obejmuje teren ochrony bezpośredniej dla ujęcia wody podziemnej na działce nr 22 w Uzdowie.	Strefy ochrony bezpośredniej nie zostały ustanowione w decyzji. Informacje na temat strefy ochrony bezpośredniej uwzględnione zostały w operacie wodnoprawnym na pobór wód podziemnych z ujęcia wody w miejscowości Turza Wielka oraz we wsi Uzdowo.
Strefa ochronna obejmuje teren ochrony bezpośredniej dla ujęcia wody podziemnej na działce nr 230/1 w Turzy Wielkiej.	
<p>W operacie wodnym zostały zawarte następujące zakazy i nakazy obowiązujące na terenie ochrony bezpośredniej:</p> <p>Na terenie ochrony bezpośredniej ujęcia wód należy:</p> <ul style="list-style-type: none"> - odprowadzać wody opadowe luz roztopowe w sposób uniemożliwiający przedostawanie się ich na urzędzeń służących do poboru wody; - zagospodarować teren zielenią; - odprowadzać poza granicę terenu ochrony bezpośredniej ścieki z urzędzeń sanitarnych przeznaczonych do użytku dla osób zatrudnionych przy obsłudze urzędzeń służących do poboru wody; - ograniczyć wyłączenie do niezbędnych potrzeb przebywanie osób niezatrudnionych przy obsłudze urzędzeń służących do poboru wody. <p>W Decyzji nr OSL.I.6210.105-1/94/95 wydanej Wojewódzkiemu Zakładowi Usług Wodnych w Mławie na pobór wód podziemnych dla potrzeb wodociągu „Uzdowo” gm. Działdowo oraz zgodnie z „Operatem wodnoprawnym na pobór wód podziemnych wraz z projektem stref ochrony sanitarnej dla ujęcia we wsi Uzdowo” z 1994 roku, z uwagi na możliwość spływu powierzchniowego uznano odległość 150 m od ujęcia za teren, gdzie nie można lokalizować obiektów mogących pogorszyć jakość wód. Teren ten uznano za strefę pośrednią ujęcia. Na terenie tym może być zabronione lub ograniczone wykonywanie robót oraz innych czynności powodujących zmniejszenie przydatności ujmowanej wody lub wydajności ujęcia a w szczególności:</p> <ul style="list-style-type: none"> - wprowadzanie ścieków do wód lub wody, - rolnicze wykorzystanie ścieków, - przechowywanie lub składanie odpadów promieniotwórczych, - stosowanie nawozów oraz środków ochrony roślin, - wykonywanie robót melioracyjnych oraz wykopów ziemnych, - lokalizowanie zakładów przemysłowych oraz ferm chowu lub hodowli zwierząt, - lokalizowanie magazynów produktów ropopochodnych oraz innych substancji, a także rurociągów do ich transportu, - lokalizowanie składowisk odpadów komunalnych, niebezpiecznych, innych niż niebezpieczne i obojętne oraz obojętnych, - mycie pojazdów mechanicznych, - urządzenie parkingów, - lokalizowanie nowych ujęć wody, - lokalizowanie cementarzy oraz grzebanie zwłok zwierzęcych, - wydobywanie kopalni. 	

V. Obszary ochronne zbiorników wód śródlądowych zawierające oznaczenie aktów prawa miejscowego ustanawiających te obszary oraz zakazy, nakazy i ograniczenia obowiązujące na tych obszarach

Na terenie aglomeracji nie wyznaczono obszaru ochronnego zbiornika wód śródlądowych.

VI. Formy ochrony przyrody, o których mowa w art. 6 ustawy z dnia 16 kwietnia 2004 r. o ochronie przyrody, zawierające nazwę formy ochrony przyrody oraz tytuł i miejsce ogłoszenia aktu prawnego tworzącego, ustanawiającego albo wyznaczającego formę ochrony przyrody oraz informacje o obszarach mających znaczenie dla Wspólnoty znajdujących się na liście, o której mowa w art. 27 ust. 1 tej ustawy.

Na terenie aglomeracji Uzdowo nie znajdują się formy ochrony przyrody wymienione w ustawie z dnia 16 kwietnia 2004 r. o ochronie przyrody.

Wykaz dokumentów stanowiących podstawę do wyznaczania obszaru i granic aglomeracji zgodnie z § 3 ust. 1 ww. rozporządzenia Ministra Gospodarki Morskiej i Żeglugi Śródlądowej z dnia 27 lipca 2018 r. w sprawie sposobu wyznaczenia obszarów i granic aglomeracji (Dz. U. z 2018 poz. 1586)






Wyszczególnienie	NIE	TAK
Studium Uwarunkowań i Kierunków Zagospodarowania Przestrzennego gminy Działdowo zatwierdzonym uchwałą Nr XLIII/321/10 Rady Gminy Działdowo z dnia 07 stycznia 2010 r. w sprawie uchwalenia zmiany Studium uwarunkowań i kierunków zagospodarowania przestrzennego gminy Działdowo.		X
Miejscowe plany zagospodarowania przestrzennego: a) uchwała Rady Gminy Działdowo Nr XIII/77/95 z dnia 29.11.1995 r. b) uchwała Rady Gminy Działdowo Nr V/24/15 z dnia 29.01.2015 r. c) uchwała Rady Gminy Działdowo Nr XII/103/11 z dnia 15.11.2011 r.		X
Ramowe studium uwarunkowań i kierunków zagospodarowania przestrzennego związku metropolitalnego -	X	
Decyzje o warunkach zabudowy i zagospodarowania terenu -	X	
Decyzje o ustaleniu lokalizacji inwestycji celu publicznego -	X	
Pozwolenia na budowę w zakresie gospodarki wodnej -	X	
Zgłoszenia budowy, budowli oraz obiektów liniowych w zakresie gospodarki wodnej -	X	
Wieloletnie plany rozwoju i modernizacji urządzeń wodociągowych i urządzeń kanalizacyjnych, o których mowa w art. 21ust. 1 ustawy z dnia 7 czerwca 2001 r. o zbiorowym zaopatrzeniu w wodę i zbiorowym odprowadzaniu ścieków; -	X	

Pogramy funkcjonalno-użytkowe, o których mowa w art. 31 ust. 2 ustawy z dnia 29 stycznia 2004 r. – Prawo zamówień publicznych (t.j. Dz. U. z 2020 r. poz. 288 z x późn. zm.) -		
---	--	--

Część graficzna



Załącznik Nr 2
do Uchwały Nr XXXIII/232/20
Rady Gminy Działdowo
z dnia 16 grudnia 2020 r.

Legenda do arkuszy A4 w skali 1:10 000

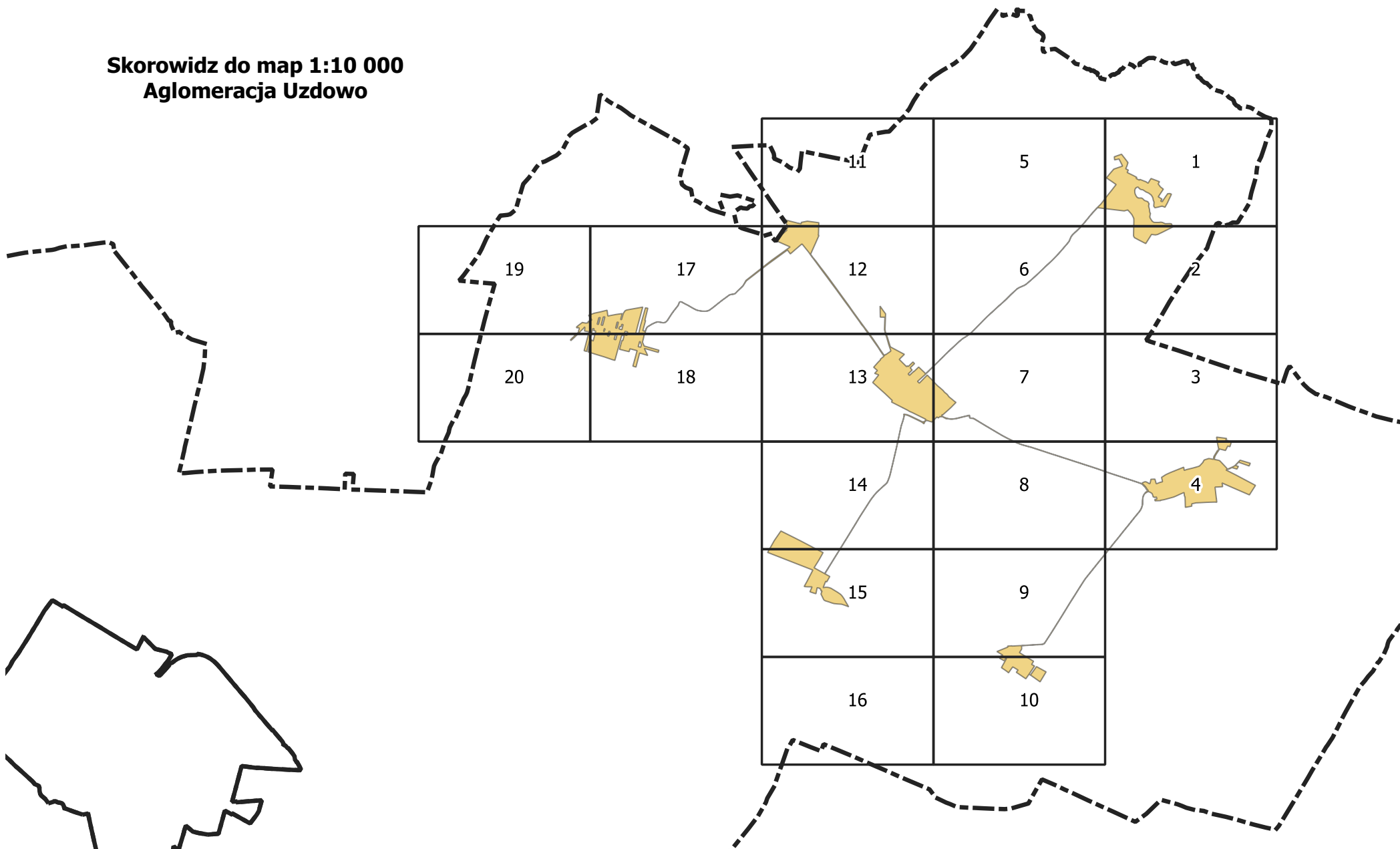
-  Granice administracyjne Gminy
-  Obszar aglomeracji
-  Oczyszczalnie ścieków
-  Strefa ochrony pośredniej
-  Strefy ochrony bezpośredniej

0 100 200 m



 Agencja Wspierania Ochrony Środowiska		Zespół Analityczno-Projektowy 60-312 Poznań, ul. Grunwaldzka 66/3 Tel. (48) 575 667 768	
AGLOMERACJA UZDOWO			
<i>Studium</i>		<i>Analiza</i>	
<i>Temat</i>		Obszar i granice aglomeracji Uzdowo	
<i>Nazwa załącznika</i>		Mapa poglądowa	
	Imię i nazwisko	Data	Podpis
Opracowanie	Paula Dolińska		
Kierownik pracowni	Helena Goderska		
Dyrektor	Łukasz Żebrowski		
			Arkusz A4 w skali: 1:10 000 1 cm – 100 m 

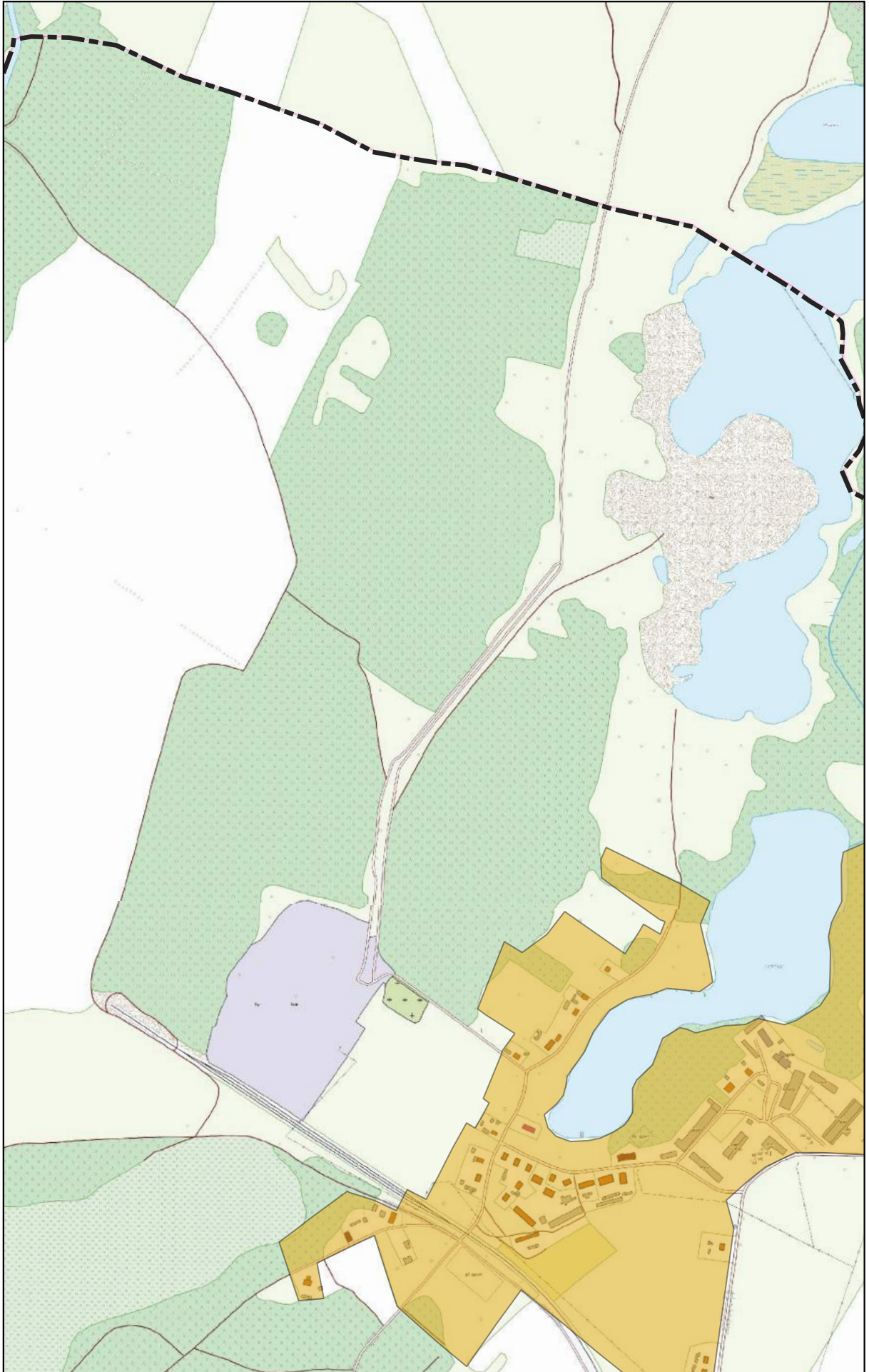
**Skorowidz do map 1:10 000
Aglomeracja Uzdrawo**



Arkusz Nr 1

Skala
1:10 000
1 cm - 100 m

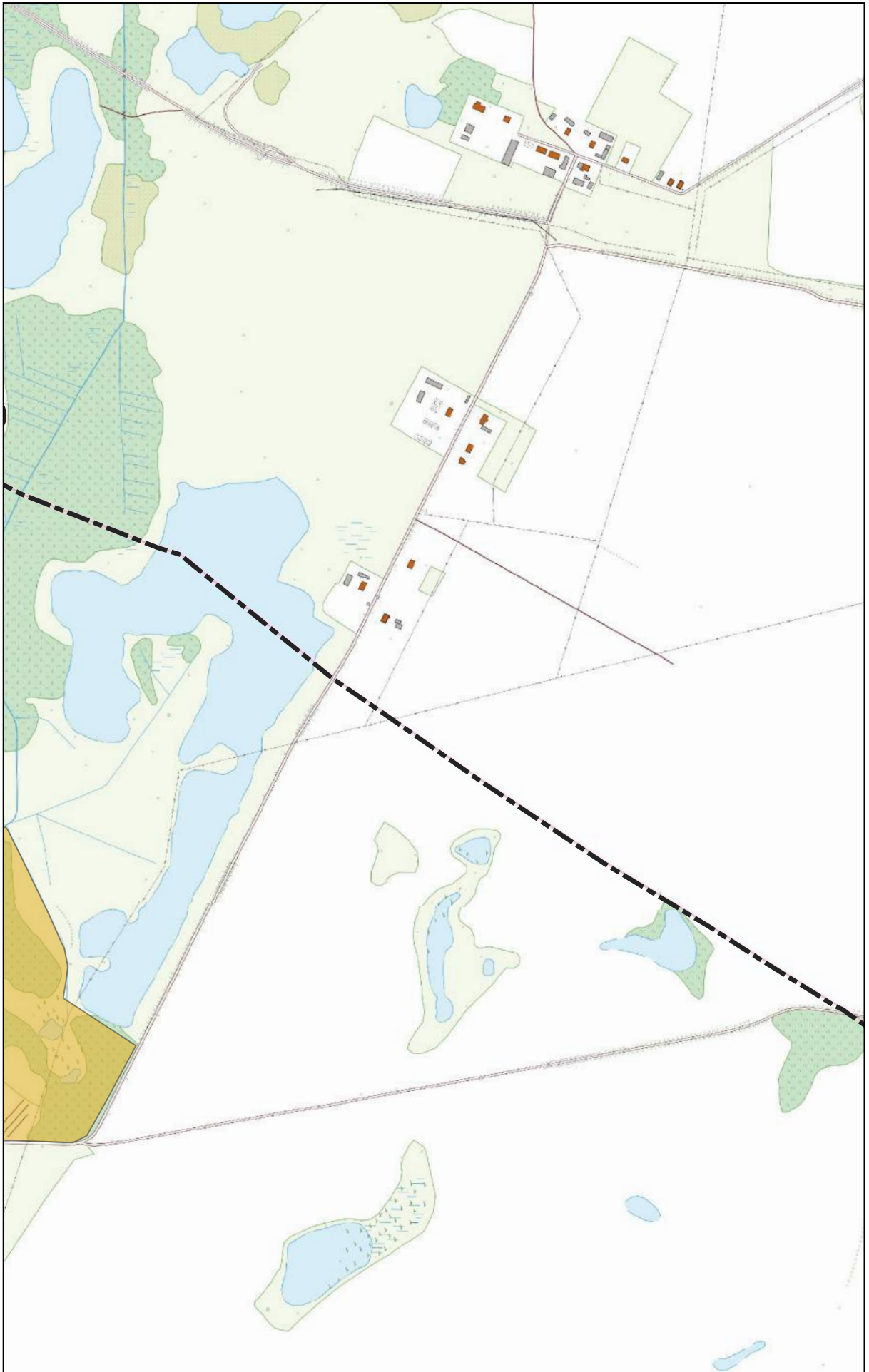
0 100 200 m



Arkusz Nr 2

Skala
1:10 000
1 cm - 100 m

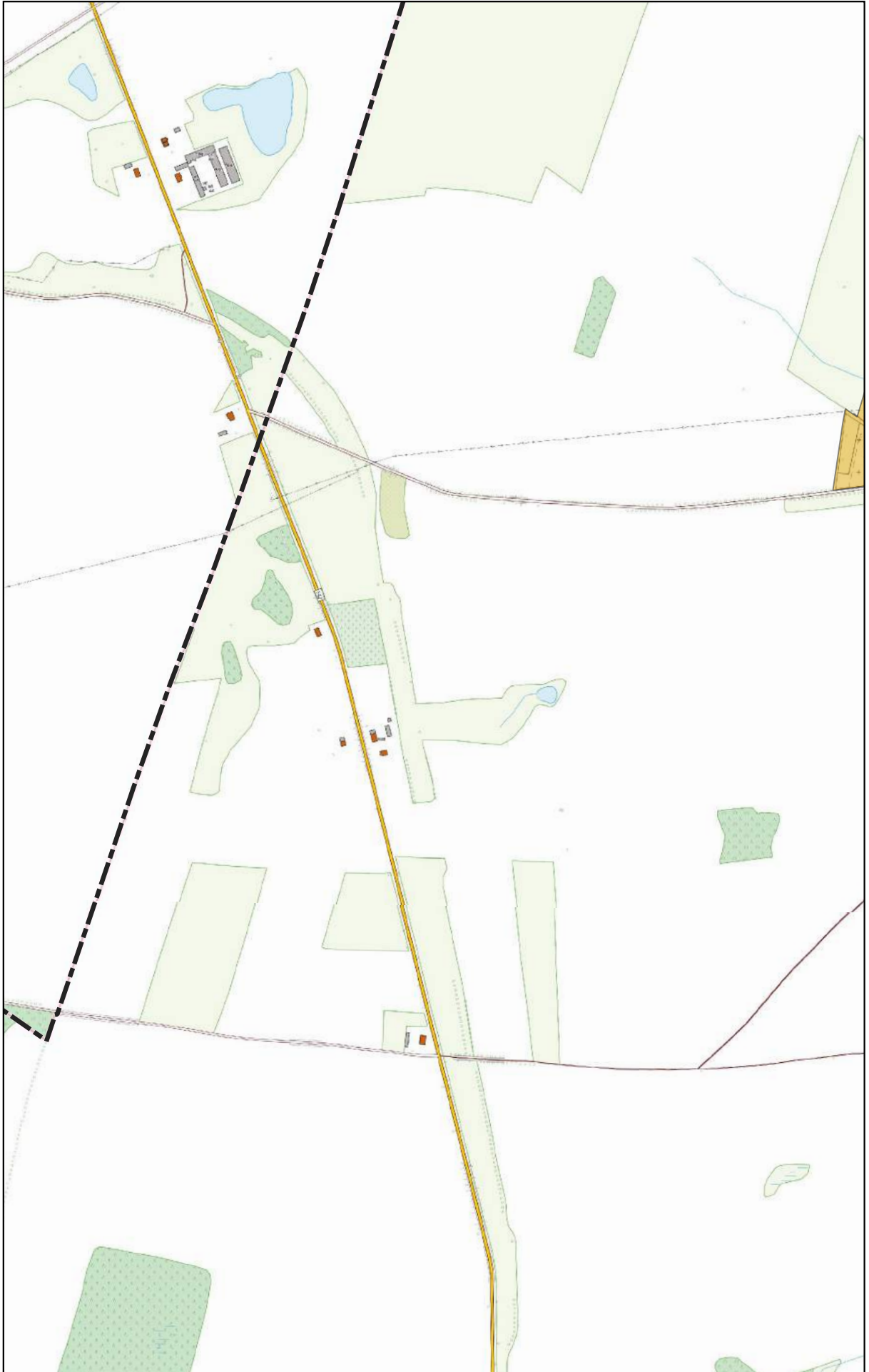
0 100 200 m



Arkusz Nr 3

Skala
1:10 000
1 cm - 100 m

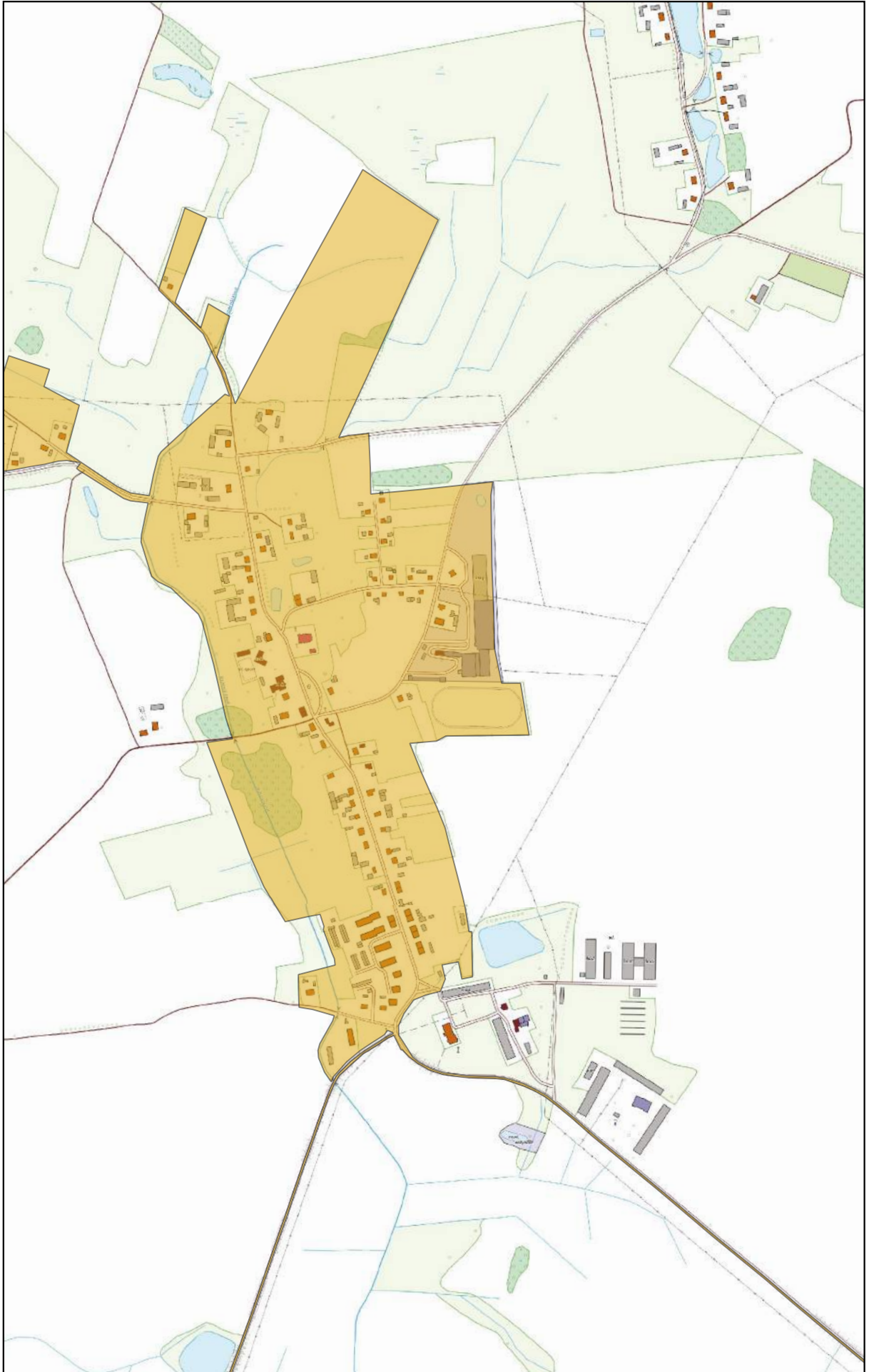
0 100 200 m



Arkusz Nr 4

Skala
1:10 000
1 cm - 100 m

0 100 200 m



Arkusz Nr 5

Skala
1:10 000
1 cm - 100 m

0 100 200 m



Arkusz Nr 6

Skala
1:10 000
1 cm - 100 m

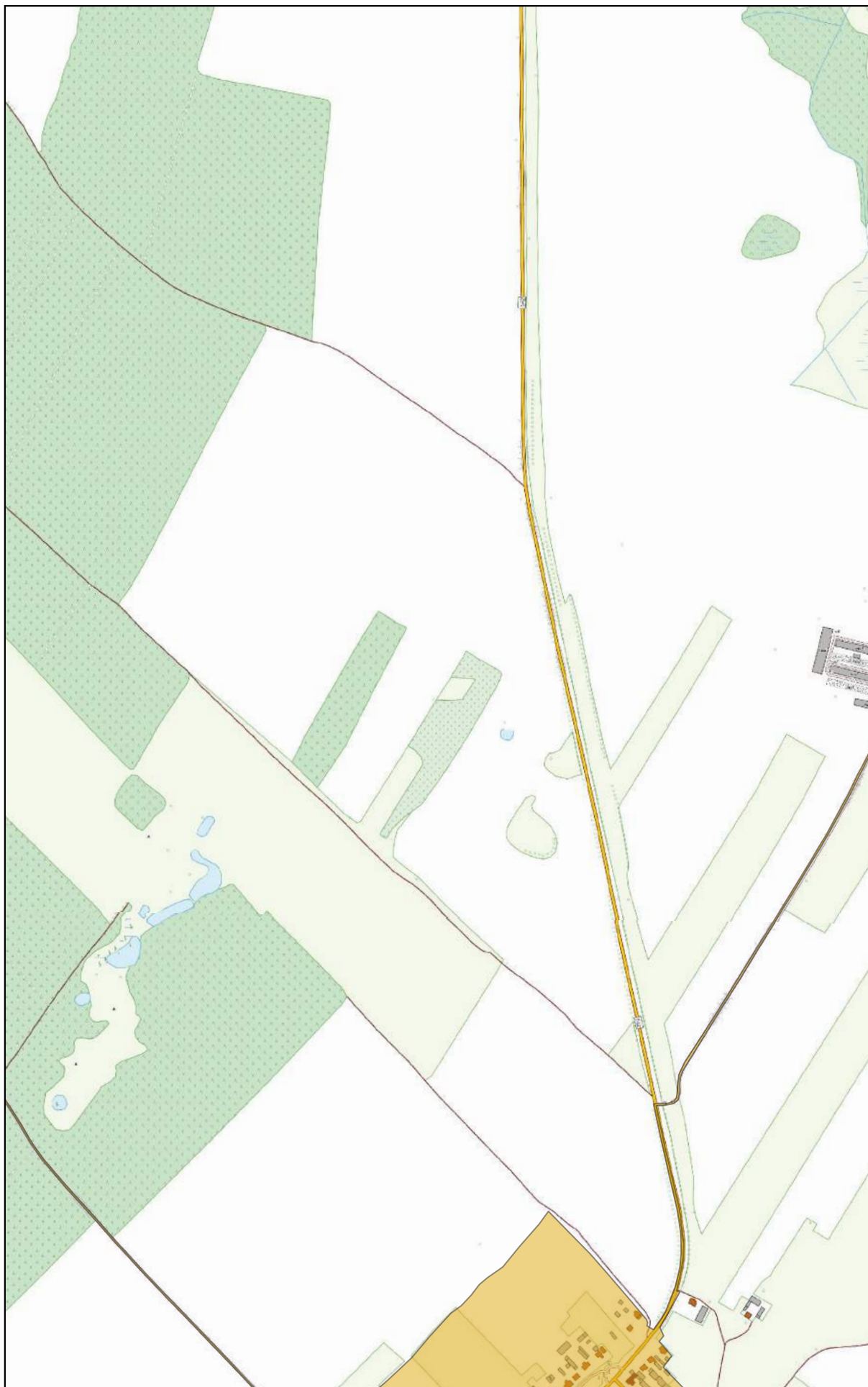
0 100 200 m



Arkusz Nr 7

Skala
1:10 000
1 cm - 100 m

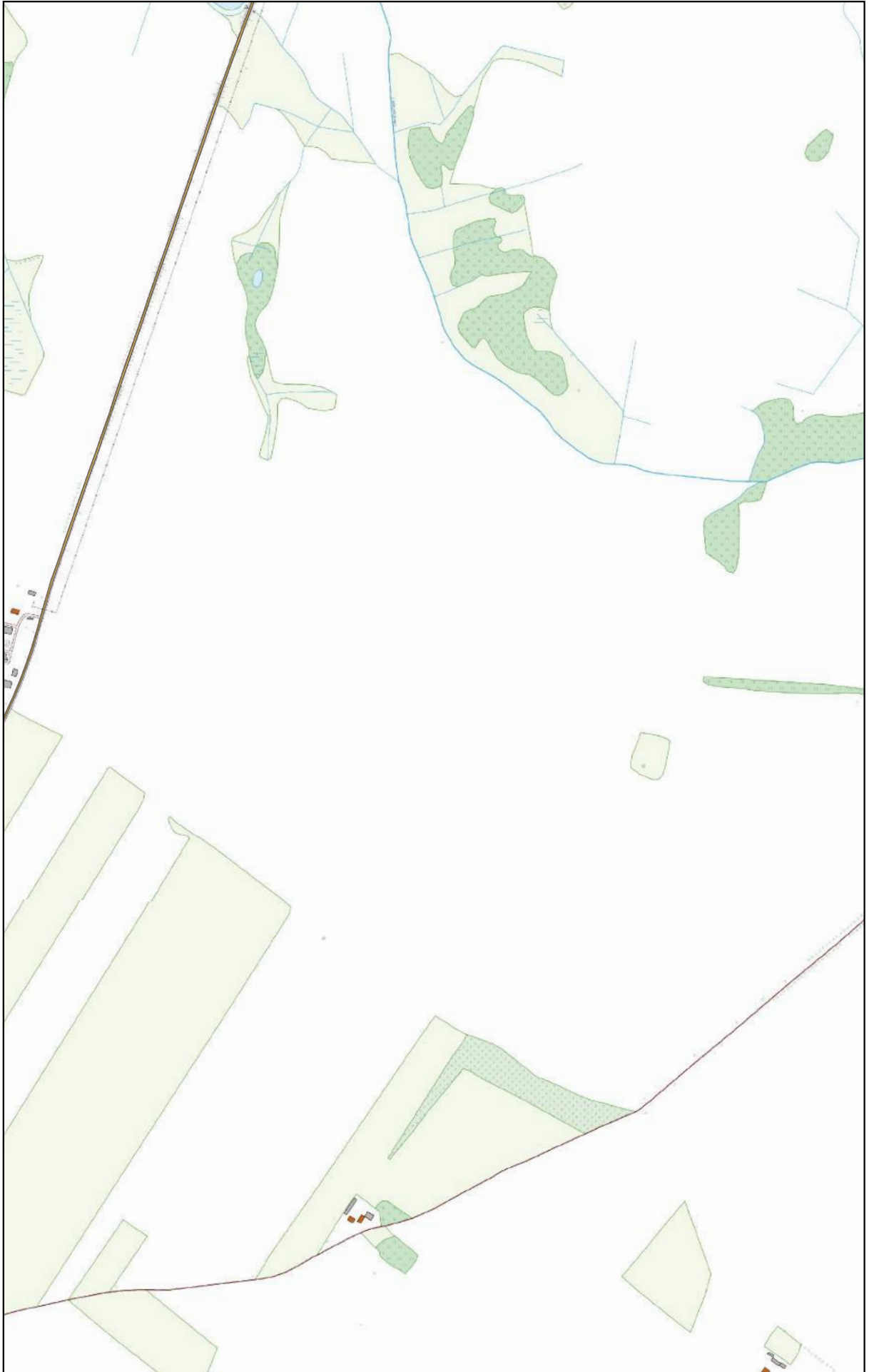
0 100 200 m



Arkusz Nr 8

Skala
1:10 000
1 cm - 100 m

0 100 200 m



Arkusz Nr 9

Skala
1:10 000
1 cm - 100 m

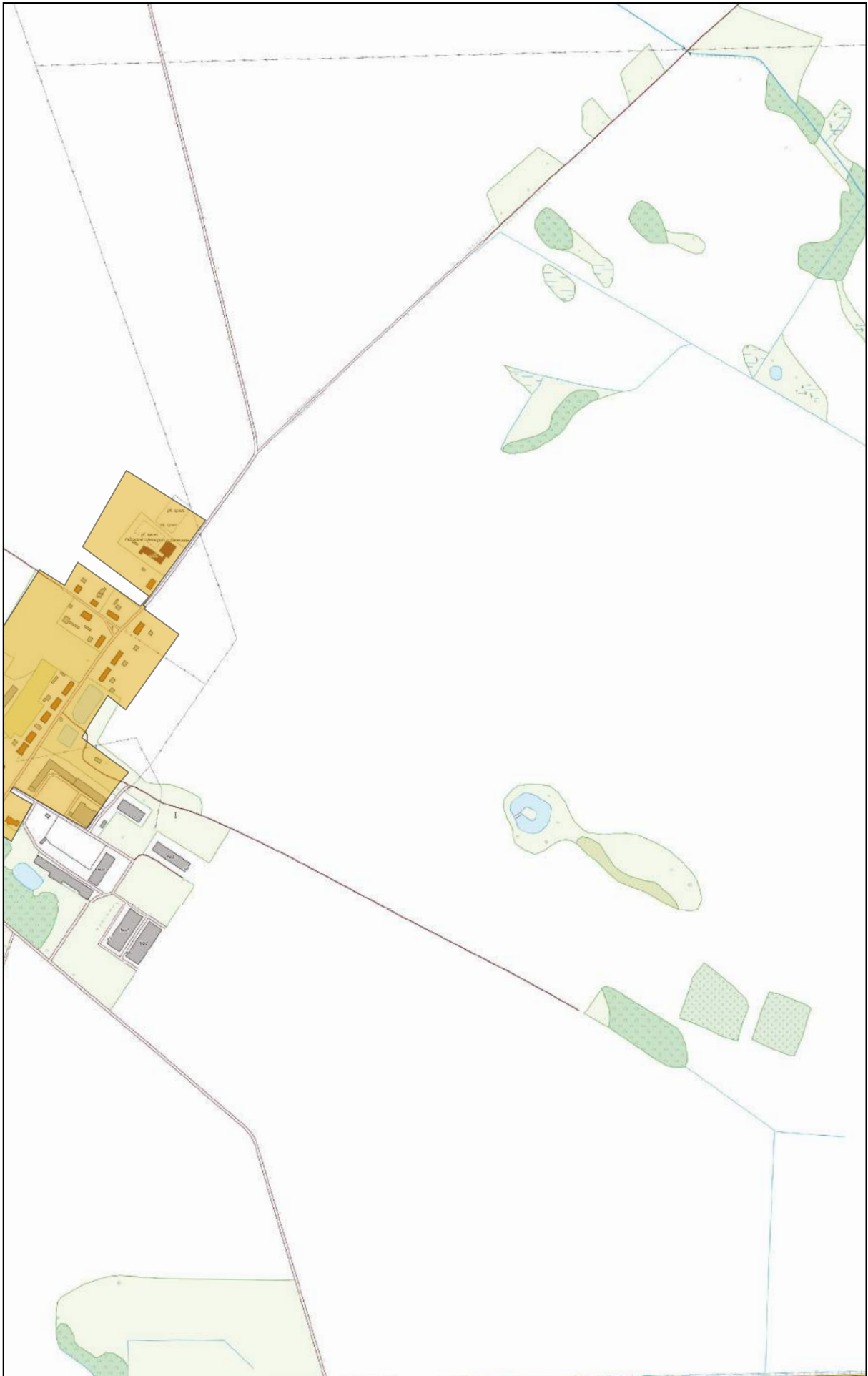
0 100 200 m



Arkusz Nr 10

Skala
1:10 000
1 cm - 100 m

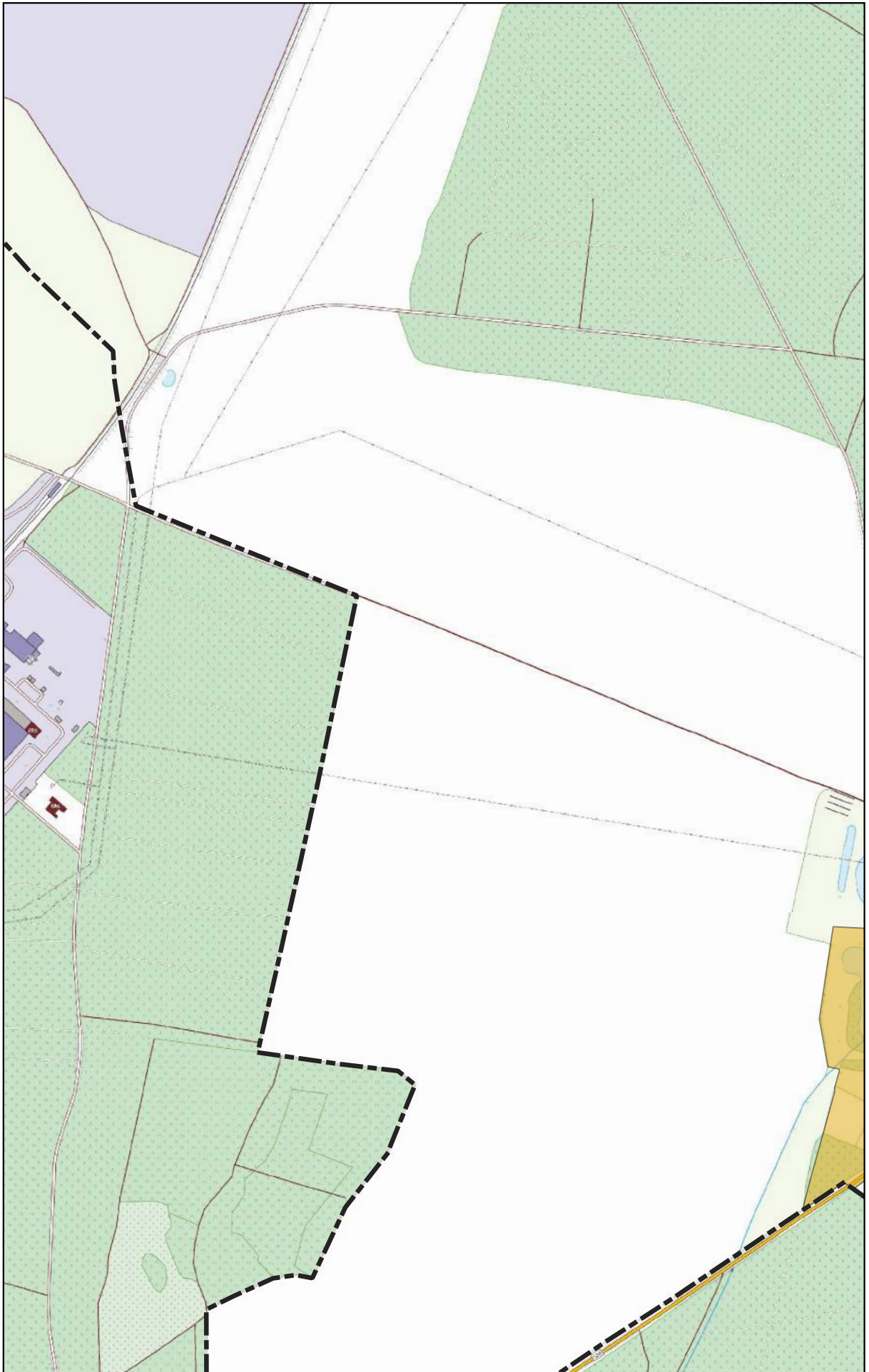
0 100 200 m



Arkusz Nr 11

Skala
1:10 000
1 cm - 100 m

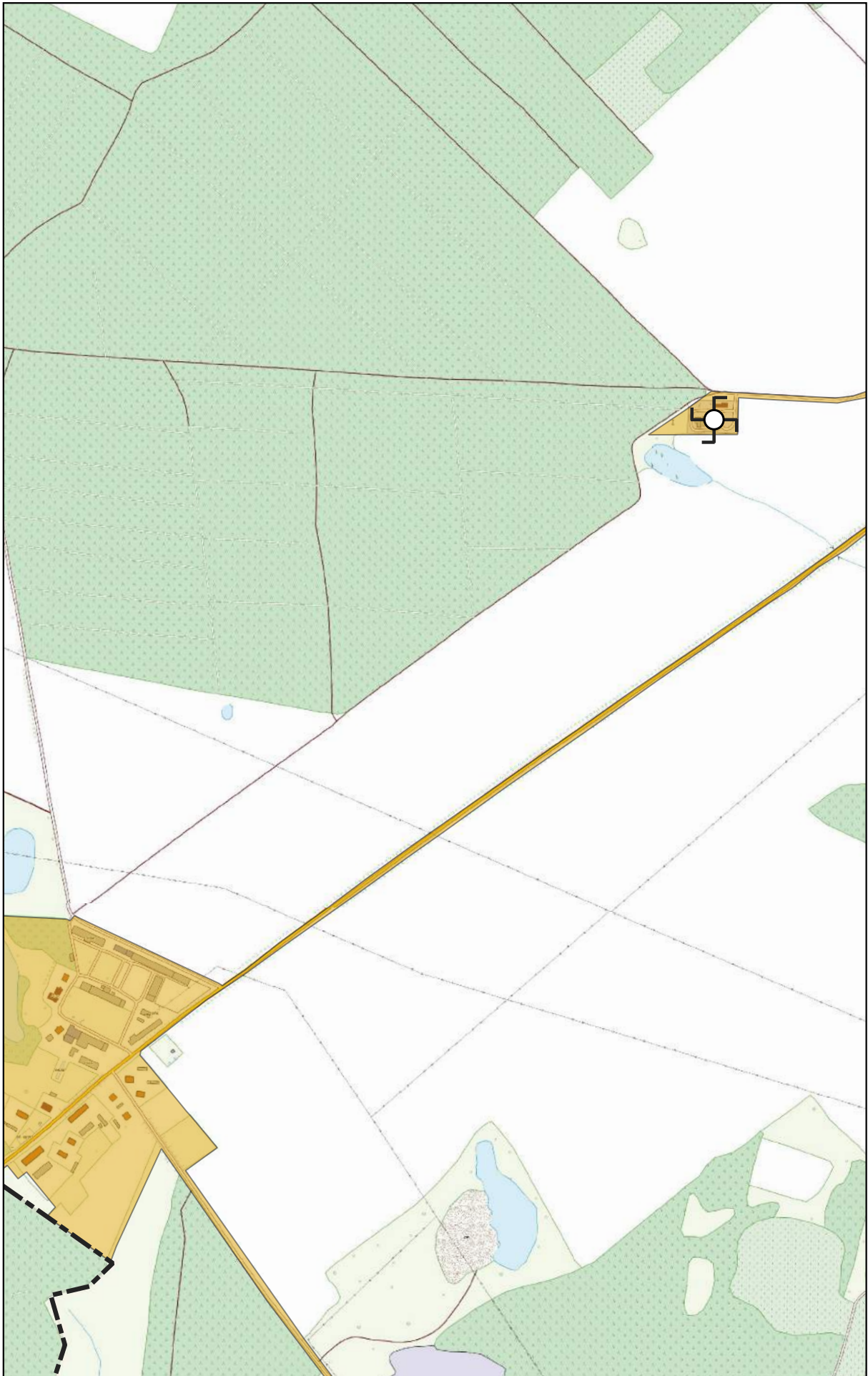
0 100 200 m



Arkusz Nr 12

Skala
1:10 000
1 cm - 100 m

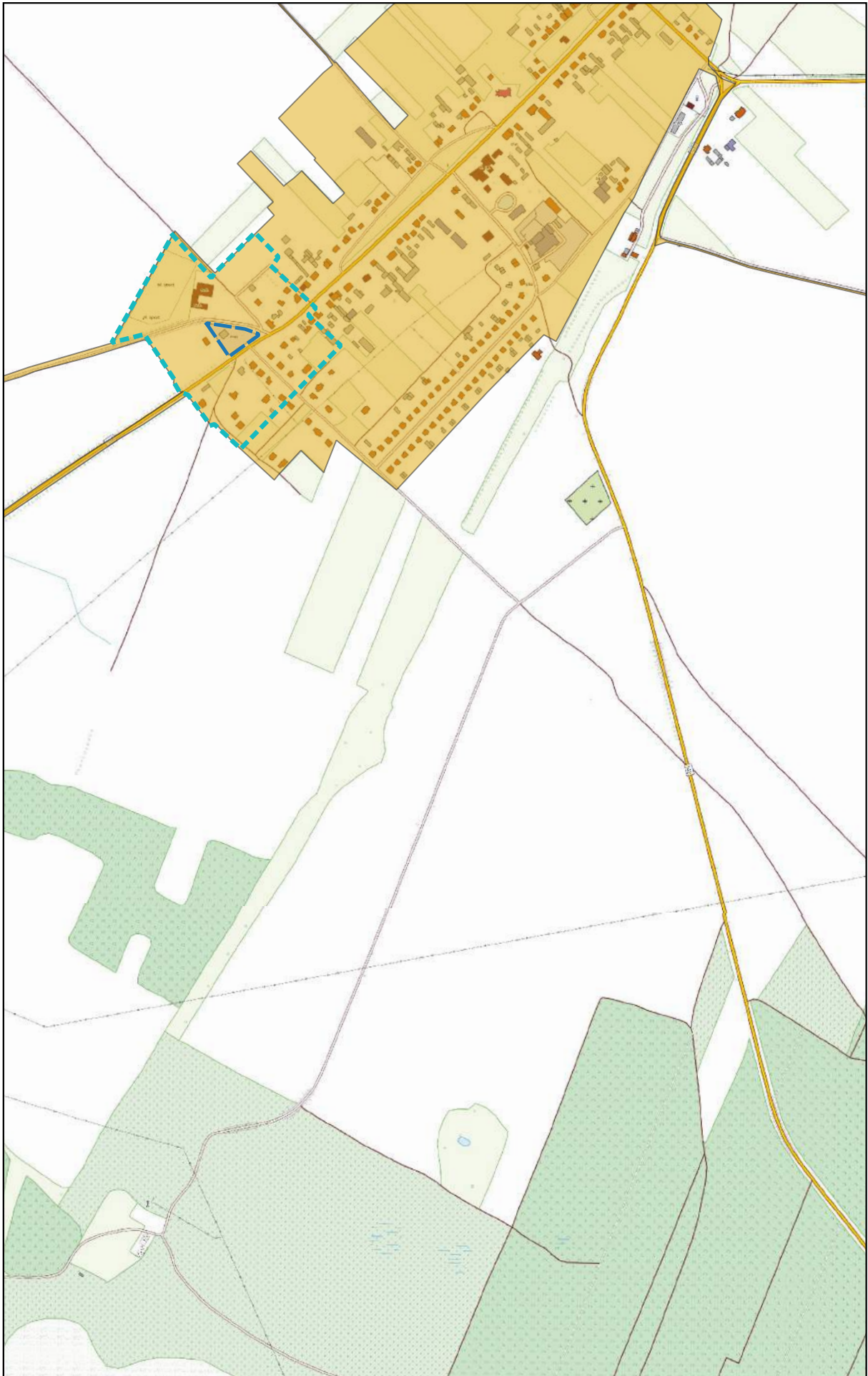
0 100 200 m



Arkusz Nr 13

Skala
1:10 000
1 cm - 100 m

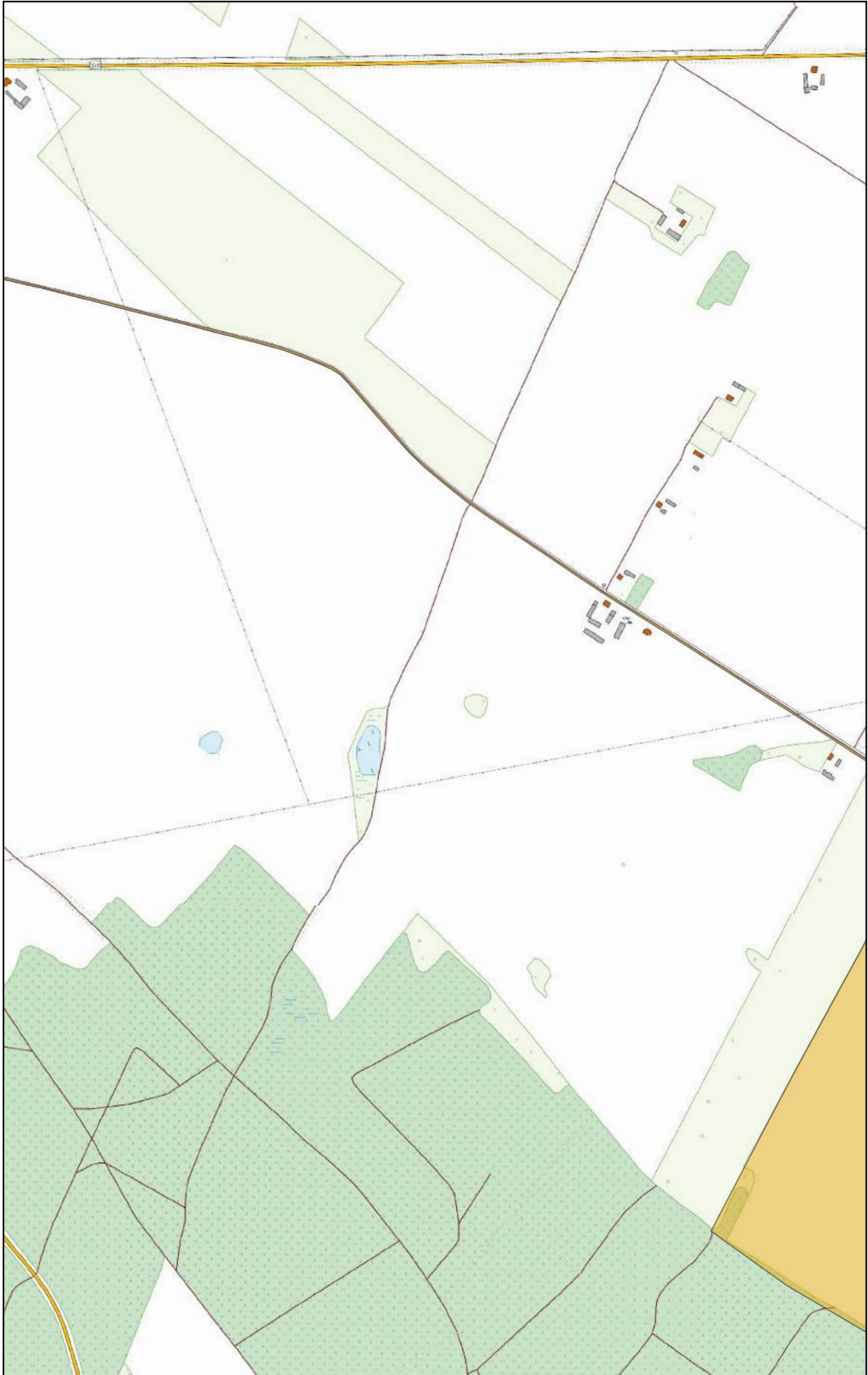
0 100 200 m



Arkusz Nr 14

Skala
1:10 000
1 cm - 100 m

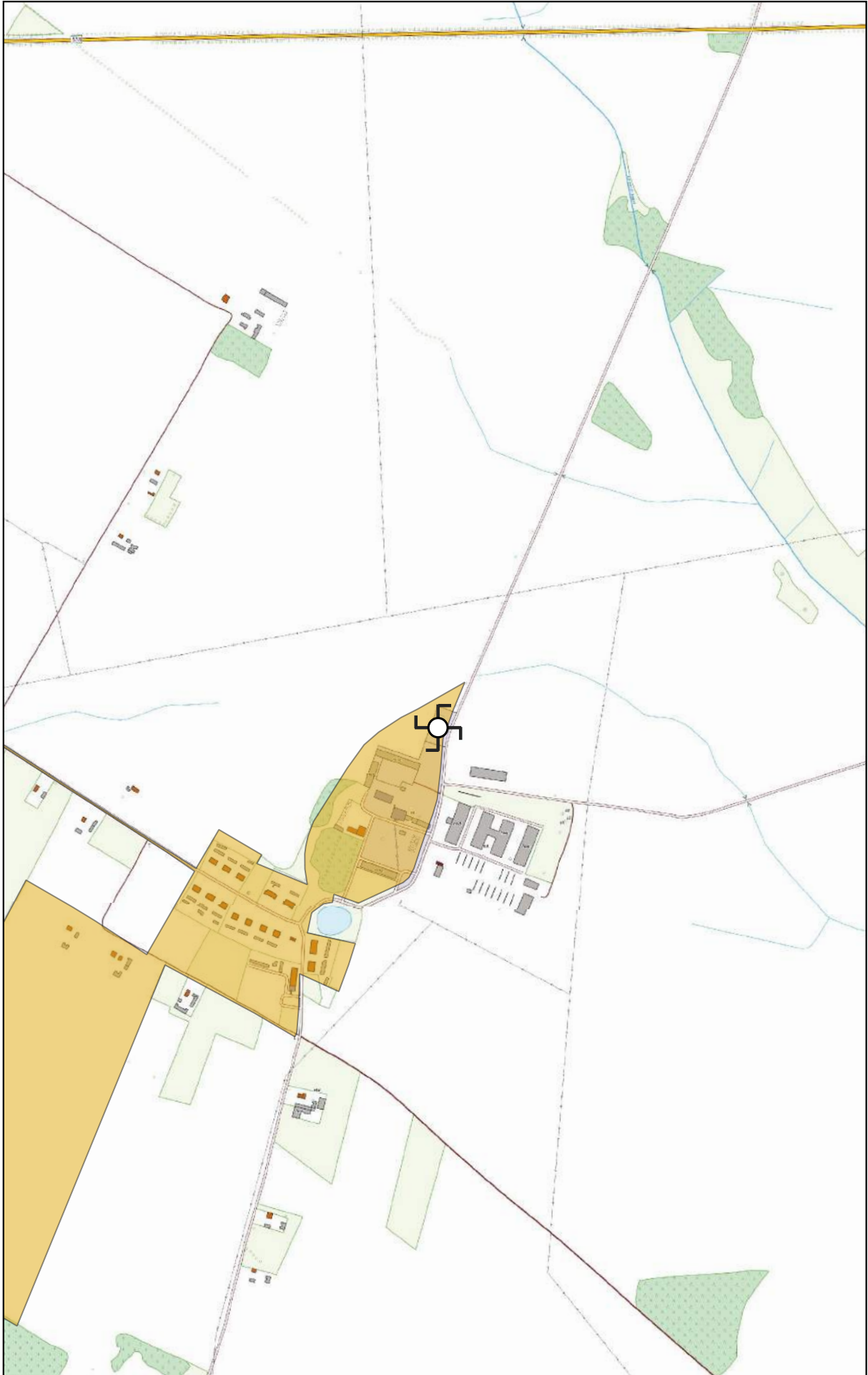
0 100 200 m



Arkusz Nr 15

Skala
1:10 000
1 cm - 100 m

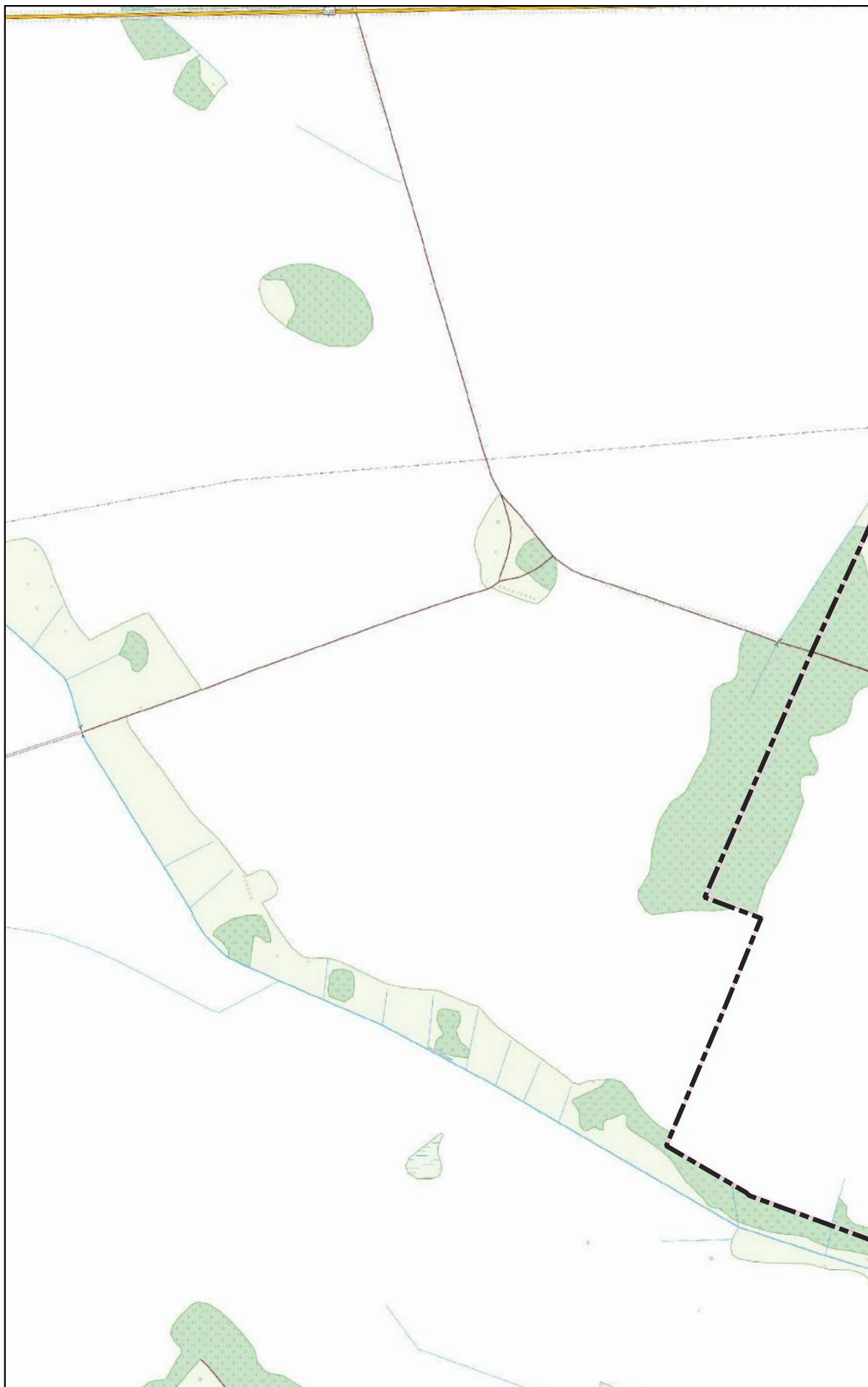
0 100 200 m



Arkusz Nr 16

Skala
1:10 000
1 cm - 100 m

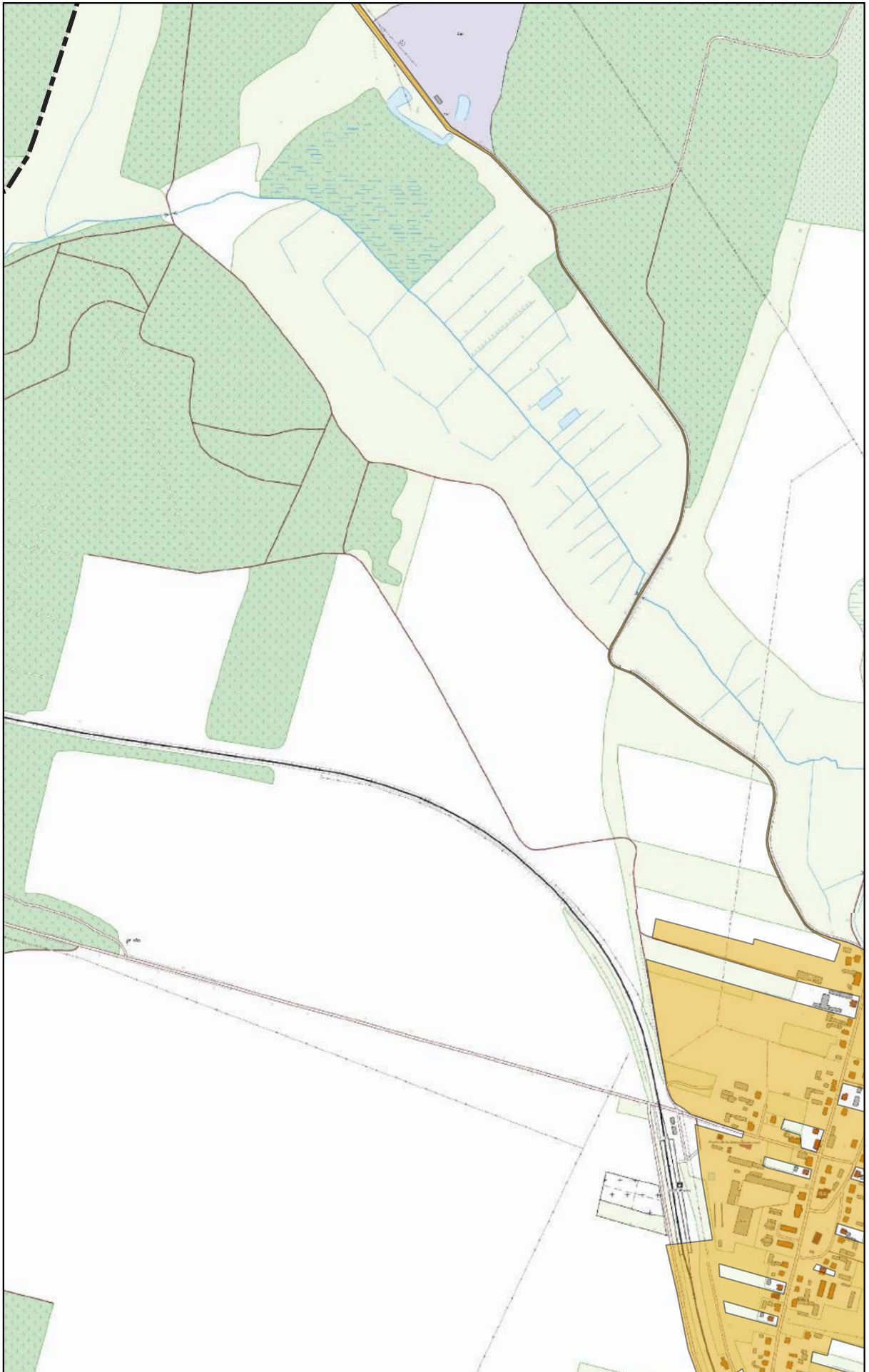
0 100 200 m



Arkusz Nr 17

Skala
1:10 000
1 cm - 100 m

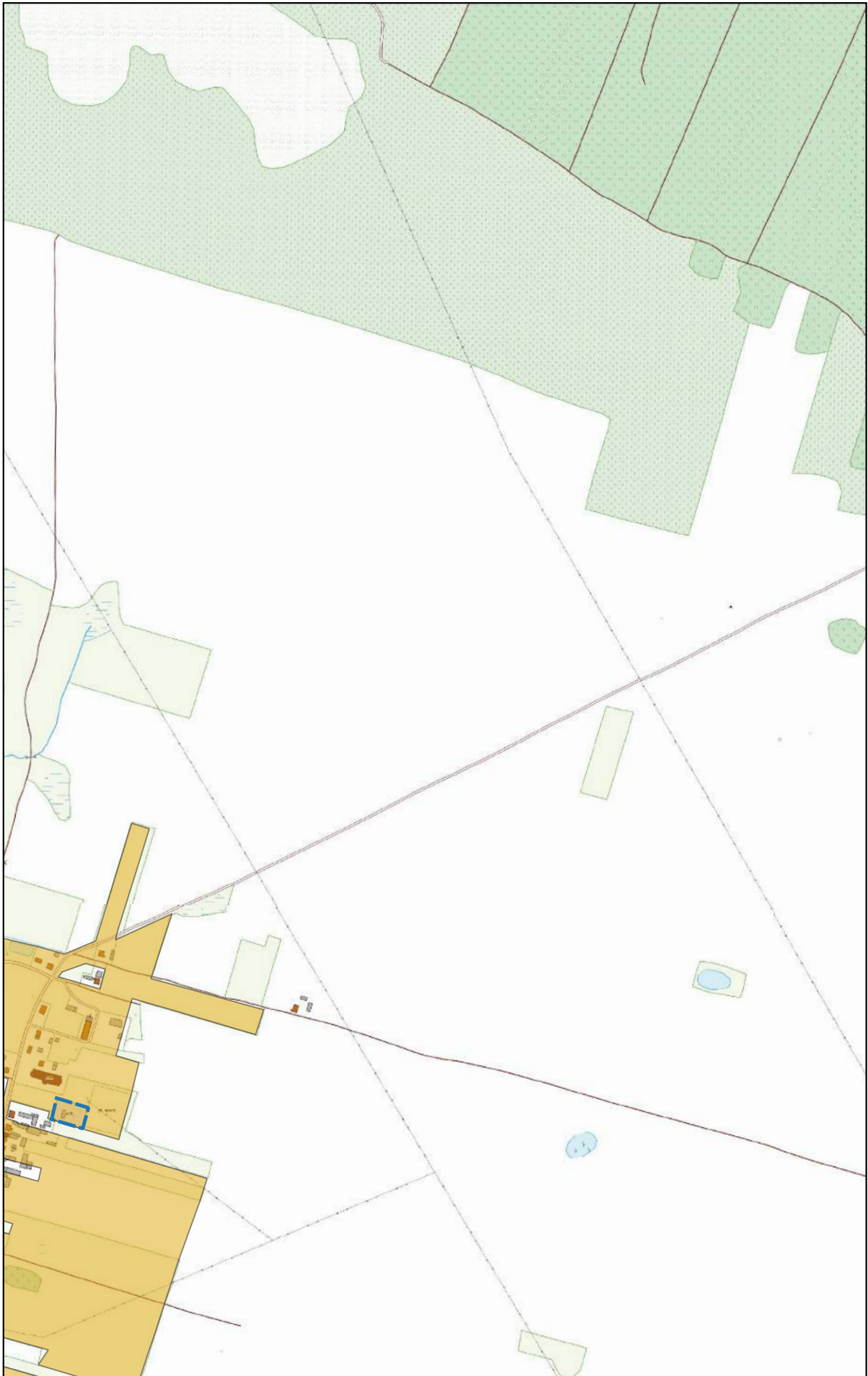
0 100 200 m



Arkusz Nr 18

Skala
1:10 000
1 cm - 100 m

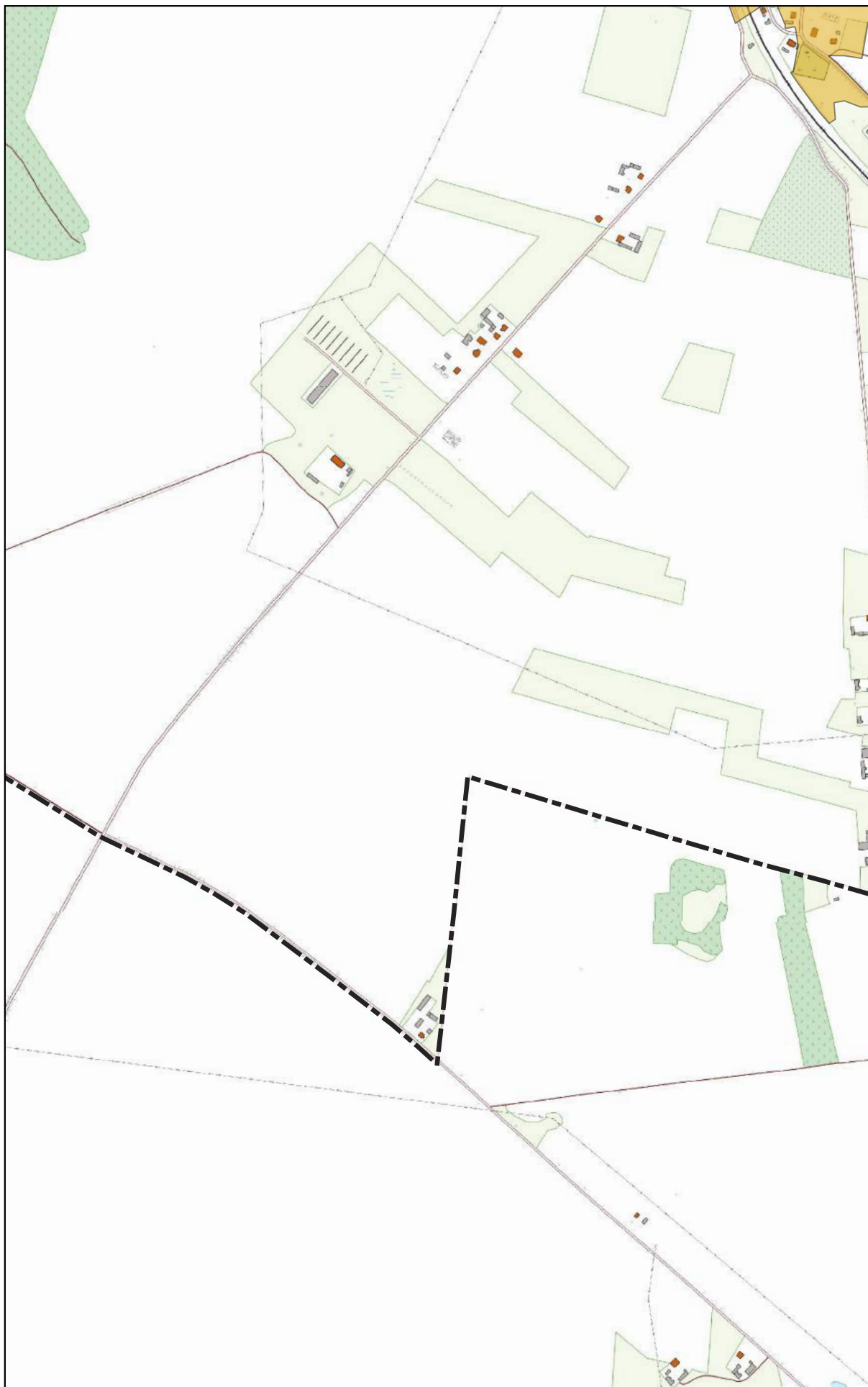
0 100 200 m



Arkusz Nr 19

Skala
1:10 000
1 cm - 100 m

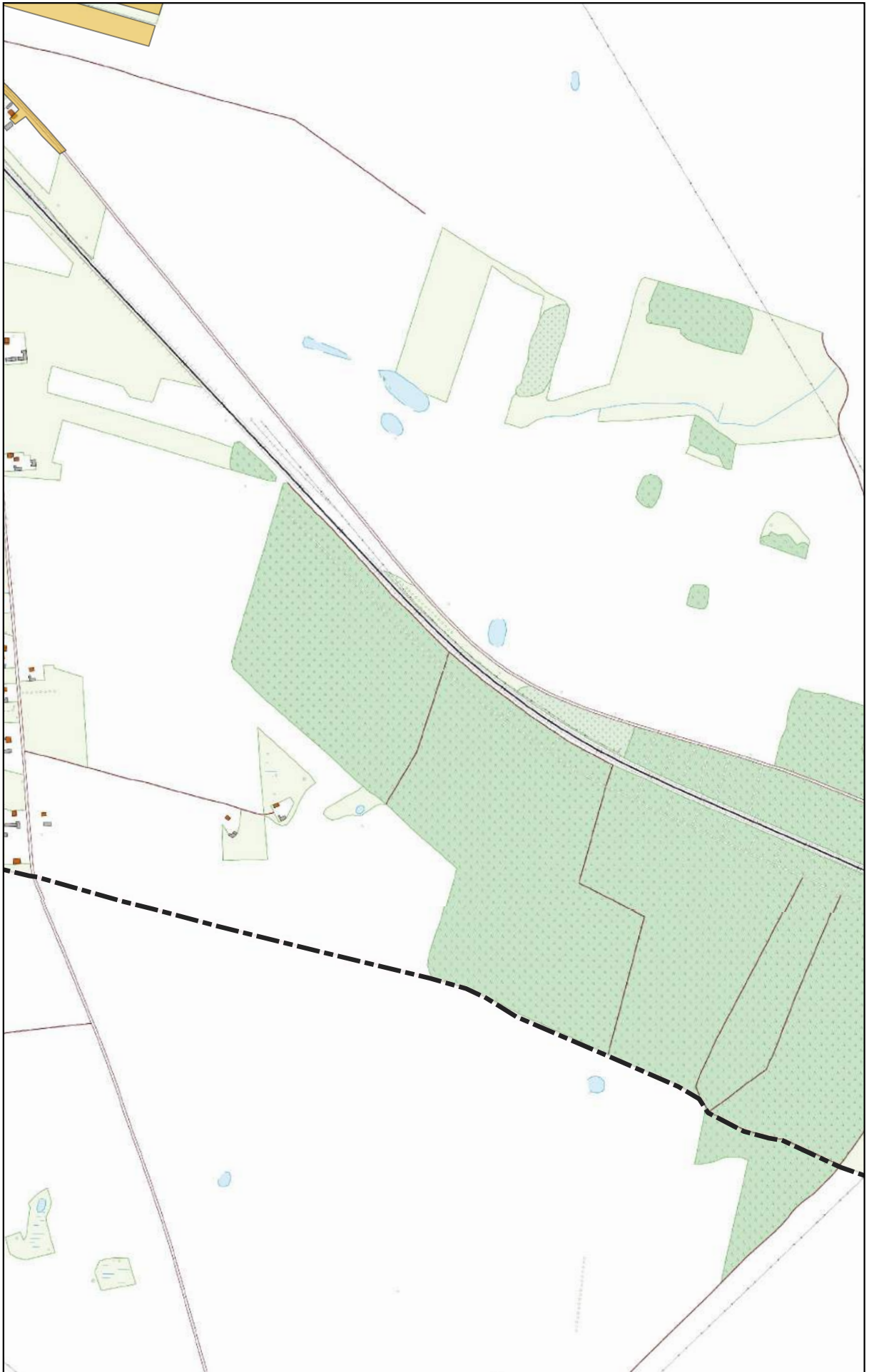
0 100 200 m



Arkusz Nr 20

Skala
1:10 000
1 cm - 100 m

0 100 200 m



UZASADNIENIE

Zgodnie z art. 565 ust. 2 ustawy z dnia 20 lipca 2017 r. Prawo wodne (Dz. U. z 2020 poz. 310 z późn. zm.), zwanego dalej „Prawem wodnym”, dotychczasowe akty prawa miejscowego wydane na podstawie art. 43 ust. 2a ustawy z dnia 18 lipca 2001 r. - Prawo wodne (Dz. U. z 2017 r. poz. 1121) zachowują moc nie dłużej niż do dnia 31 grudnia 2020 r. i mogą być zmieniane. Wynika z tego iż uchwała nr III/69/14 Sejmiku Województwa Warmińsko-Mazurskiego z dnia 30 grudnia 2014 r. zachowuje moc nie dłużej niż do dnia 31 grudnia 2020 r. i może być zmieniona.

W związku z wejściem w życie ustawy z dnia 20 lipca 2017 r. Prawo wodne (Dz. U. z 2020 poz. 310 z późn. zm.) kompetencje w zakresie wyznaczania, zmiany lub likwidacji obszarów i granic aglomeracji przejęły samorządy gminne.

W myśl art. 87 ust. 1, 2 i 3 ww. ustawy, wyznaczanie aglomeracji następuje w drodze uchwały rady gminy będącej aktem prawa miejscowego.

Na podstawie art. 87 ust. 1 i 4 ustawy z dnia 20 lipca 2017 r. Prawo wodne (Dz. U. z 2020 poz. 310 z późn. zm.) oraz art. 18 ust. 2 pkt 15 ustawy z dnia 8 marca 1990 r. o samorządzie gminnym (Dz. U. z 2020 poz. 713) gminy zainteresowane wyznaczaniem aglomeracji przygotowują projekt uchwały wyznaczającej aglomerację, który podlega uzgodnieniu przez wójta, burmistrza lub prezydenta miasta z Państwowym Gospodarstwem Wodnym Wody Polskie, a w zakresie obszarów objętych przynajmniej jedną formą ochrony z właściwym Regionalnym Dyrektorem Ochrony Środowiska.

Przepis art. 92 ww. ustawy Prawo wodne nakłada na Wójta Gminy Działdowo obowiązek dokonywania przeglądu obszaru i granic aglomeracji co najmniej raz na dwa lata oraz wskazania czy zaistniałe zmiany warunkują konieczność ponownego podjęcia uchwały w sprawie wyznaczenia aglomeracji. Dokonany w 2020 r. przegląd aglomeracji Uzdowo wskazuje na konieczność aktualizacji w zakresie wielkości RLM aglomeracji oraz w zakresie przebiegu granic aglomeracji.

Z terenu aglomeracji wyłączono wszystkie posesje obsługiwane indywidualnymi systemami oczyszczania ścieków oraz część posesji obsługiwane taborem asenizacyjnym, ze względu na niespełniony wymagany procent skanalizowania dla całej aglomeracji. Działki te nie mogą być podłączone do sieci kanalizacyjnej z przyczyn ekonomicznych.

Pismem z dnia 02.11.2020 r. wystąpiono do Państwowego Gospodarstwa Wodnego Wody Polskie, Dyrektora Zarządu Zlewni Wód Polskich w Toruniu z wnioskiem o uzgodnienie projektu uchwały wyznaczenia obszaru i granicy Aglomeracji Uzdowo (wraz z załącznikami).

Uchwała nie powoduje żadnych skutków finansowych dla budżetu Gminy Działdowo.